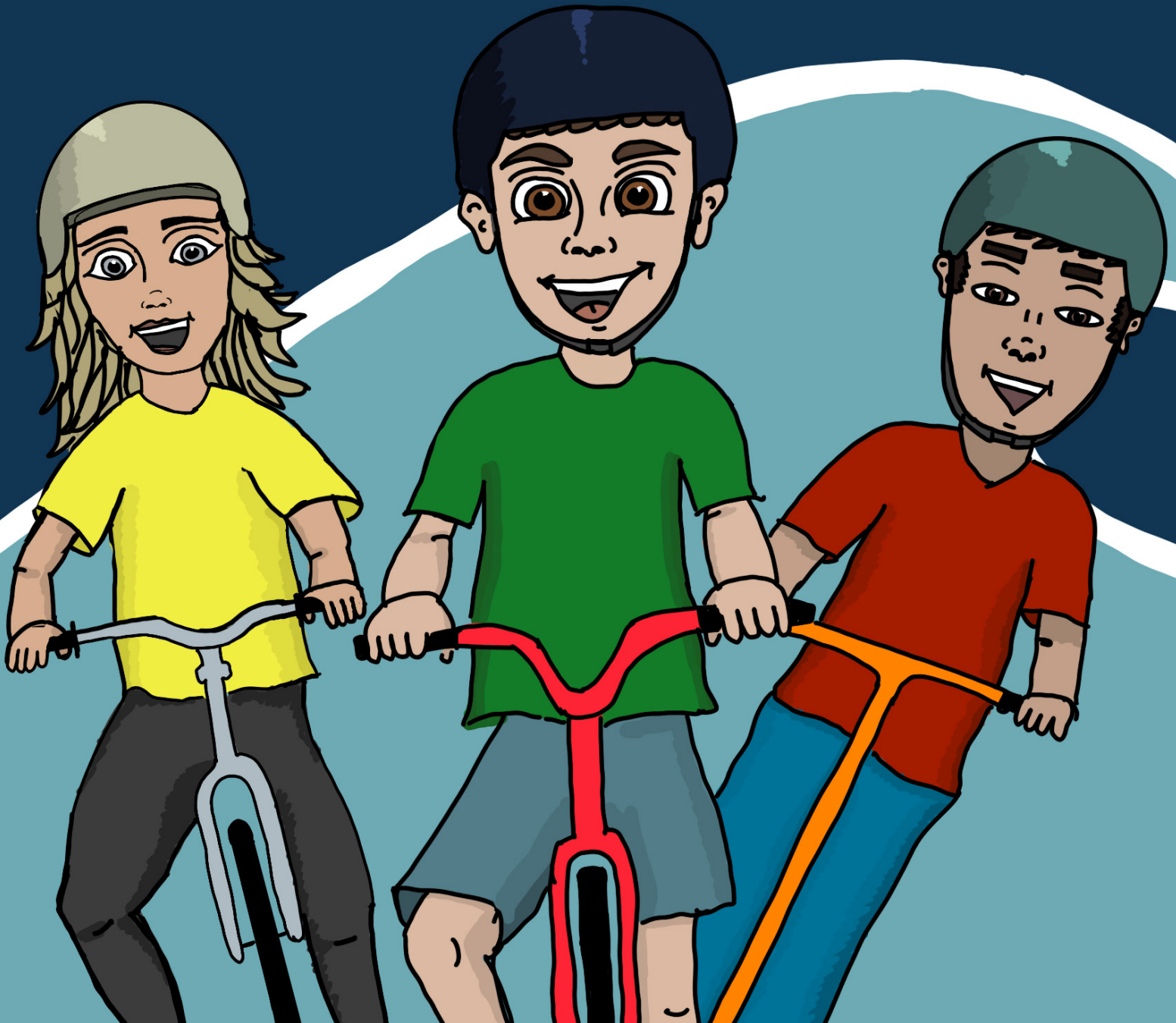


ÚNETE AL BIKE BUS: CALLES SEGURAS PARA TODOS

Una Historia Interactiva Sobre Calles Seguras y Comunidades Más Fuertes



Una publicación preparada para las Autoridades de Transporte Público de Rhode Island (RIPTA)

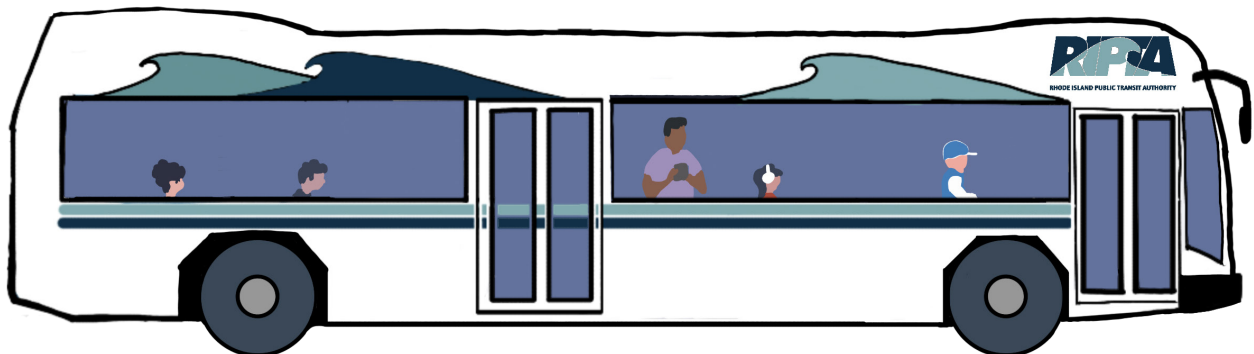
Únete al Bike Bus: Calles Seguras Para Todos fue financiado con la subvención de la Administración Federal de Carreteras (FHWA) para el plan Calles y Caminos Seguros Para Todos (SS4A) de las Autoridades de Transporte Público de Rhode Island (RIPTA).

El documento tiene a fin servir como una actividad educativa para estudiantes y familias.



RHODE ISLAND PUBLIC TRANSIT AUTHORITY

Mientras lees la historia, usa las últimas hojas del libro para encontrar las palabras en negrillas en el glosario.





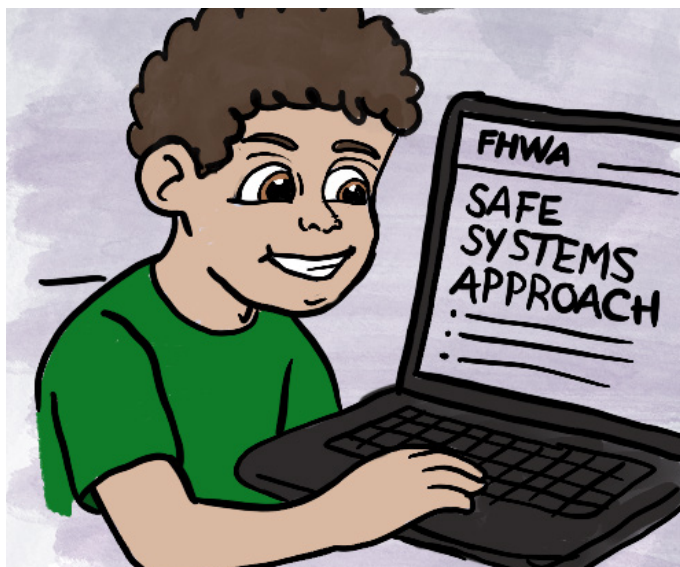
Un día, Jordan y su mamá estaban manejando a la escuela. Jordan preguntó: “¿Mamá, puedo ir mañana a la escuela en bicicleta? Algunos de mis amigos van en bicicleta y quisiera intentarlo.” La mamá de Jordan estaba preocupada que él vaya a la escuela en bicicleta solo, especialmente que cruce Main Street. La gente maneja demasiado rápido ahí y ella leyó noticias sobre accidentes.

“Pienso que es una buena idea que vayas a la escuela en bicicleta,” dijo ella, “pero me preocupa que cruces Main Street solo. **La gente comete errores.** Tus amigos que van en bicicleta viven cerca de la escuela – es más seguro para ellos.”

Jordan se quedó callado por un momento en el asiento de atrás, y luego preguntó “¿Y si aprendo todo sobre cómo andar en bicicleta de forma segura y sobre cruzar Main Street de manera segura? ¿Podríamos hablar sobre ir a la escuela en bicicleta de nuevo?”

“¡Claro! ¡Esa es una buena idea!” respondió su mamá.

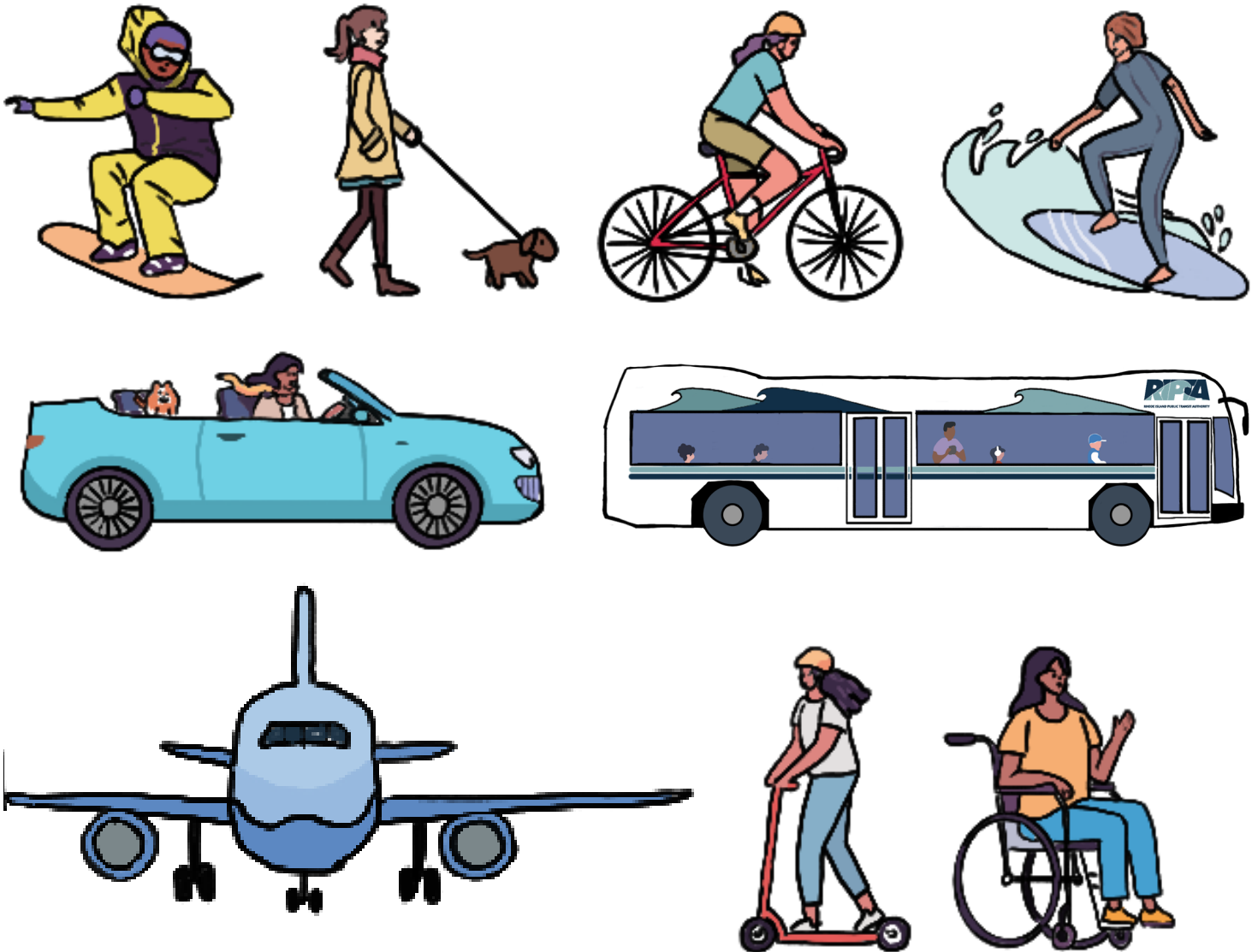
Cuando Jordan llegó a casa después de la escuela ese día, buscó en internet “Andar en bicicleta de manera segura” y encontró el **Enfoque de Sistemas Seguros de la Administración Federal de Carreteras** para seguridad en las calles. Leyó sobre diseñar calles seguras para toda la gente que las usan. Aprendió sobre **Usuarios de la Vía Pública**, especialmente **Usuarios Vulnerables de la Vía Pública** como niños caminando o andando en bicicleta.



EN LA SIGUIENTE PÁGINA, JUEGA UN JUEGO Y APRENDE SOBRE EL ENFOQUE DE SISTEMAS SEGUROS PARA SEGURIDAD EN LAS CALLES.

Planificadores de Transporte e Ingenieros de Transporte diseñan calles pensando en toda la gente que las usa y cómo mantener a todos seguros. En esta página hay imágenes de usuarios y no-usuarios de la vía pública. ¡Piensa sobre a quién ves usando las calles en tu comunidad!

ENCIERRA TODOS LOS ÍCONOS EN LA PÁGINA QUE MUESTRAN USUARIOS DE LA VÍA PÚBLICA.

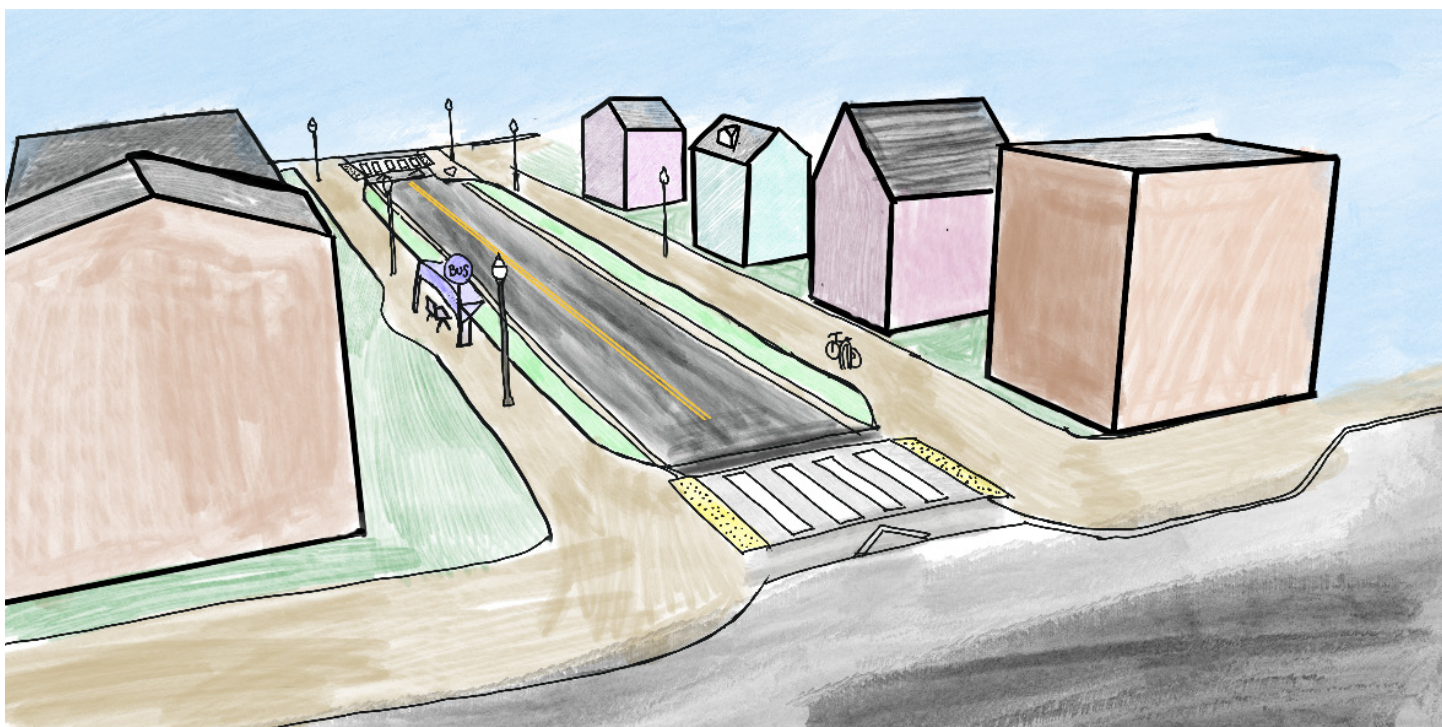


¡ENFOQUE DE SISTEMAS SEGUROS!

¿Cuál de las dos calles es mejor para todo tipo de usuario?

Usuarios de la vía pública no solo son la gente que usa la calle, sino también las aceras y los carriles de bicicletas. Piensa sobre cuál calle sería mejor para prevenir que la gente cometa un error y lastime a otro usuario.

Dibuja flechas indicando las partes de la calle que ayudan a mantener a la gente segura.



Jordan corrió a la cocina, emocionado de mostrar a sus padres lo que aprendió. Abrió su computadora y dijo, “Aprendí cómo se hacen **Calles Seguras** para gente caminando, andando en bicicleta, manejando, ¡o tomando el bus!”

Apuntó a la pantalla. “Se llama Enfoque de Sistemas Seguros. Ayuda a crear **Velocidades Seguras** y hace las calles más seguras para todos. Por ejemplo, calles anchas hacen que los conductores vayan más rápido porque se sienten abiertas. Pero si hay árboles, aceras, o paradas de autobuses, conductores van más lento. Esto demuestra cómo **Seguridad Proactiva** puede prevenir accidentes antes de que sucedan.”



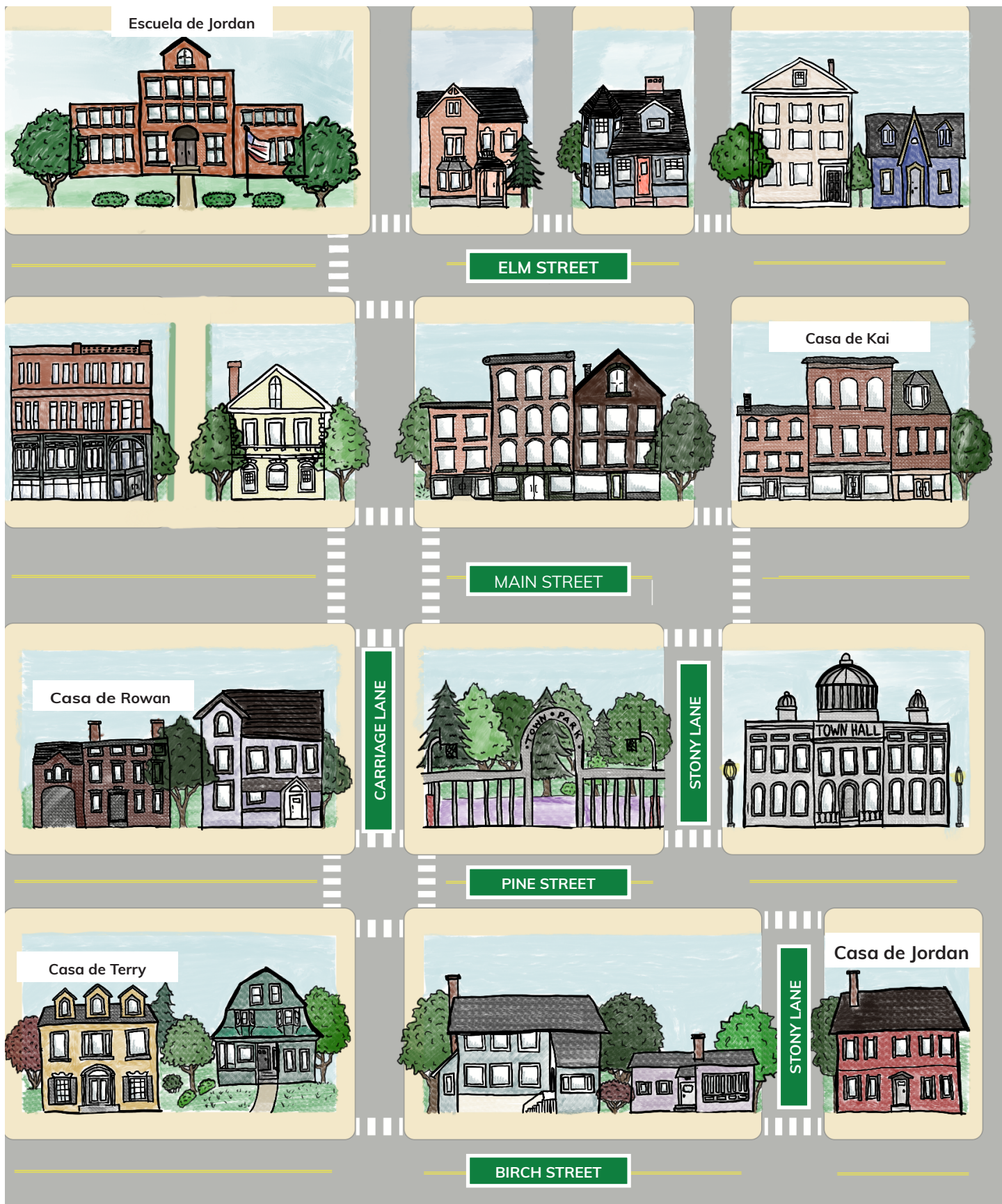
Luego Jordan compartió algo emocionante. “Hay algo llamado **Bike Bus**. Es un grupo de niños y adultos que andan en bicicleta a la escuela juntos. Es más seguro porque los conductores pueden ver mejor a un grupo grande que a una sola persona. ¿Podemos comenzar uno?”

Sus padres sonrieron. “Estamos muy orgullosos de ti por aprender todo esto,” dijeron. “Comenzar un Bike Bus suena como una buena idea! Así que, ¿cómo deberíamos planear uno?”

Jordan agarró un mapa del vecindario. Él y sus padres buscaron la ruta más segura hacia la escuela, asegurándose de que haya aceras y cruces peatonales. Luego marcaron los lugares donde sus amigos podrían unirse.

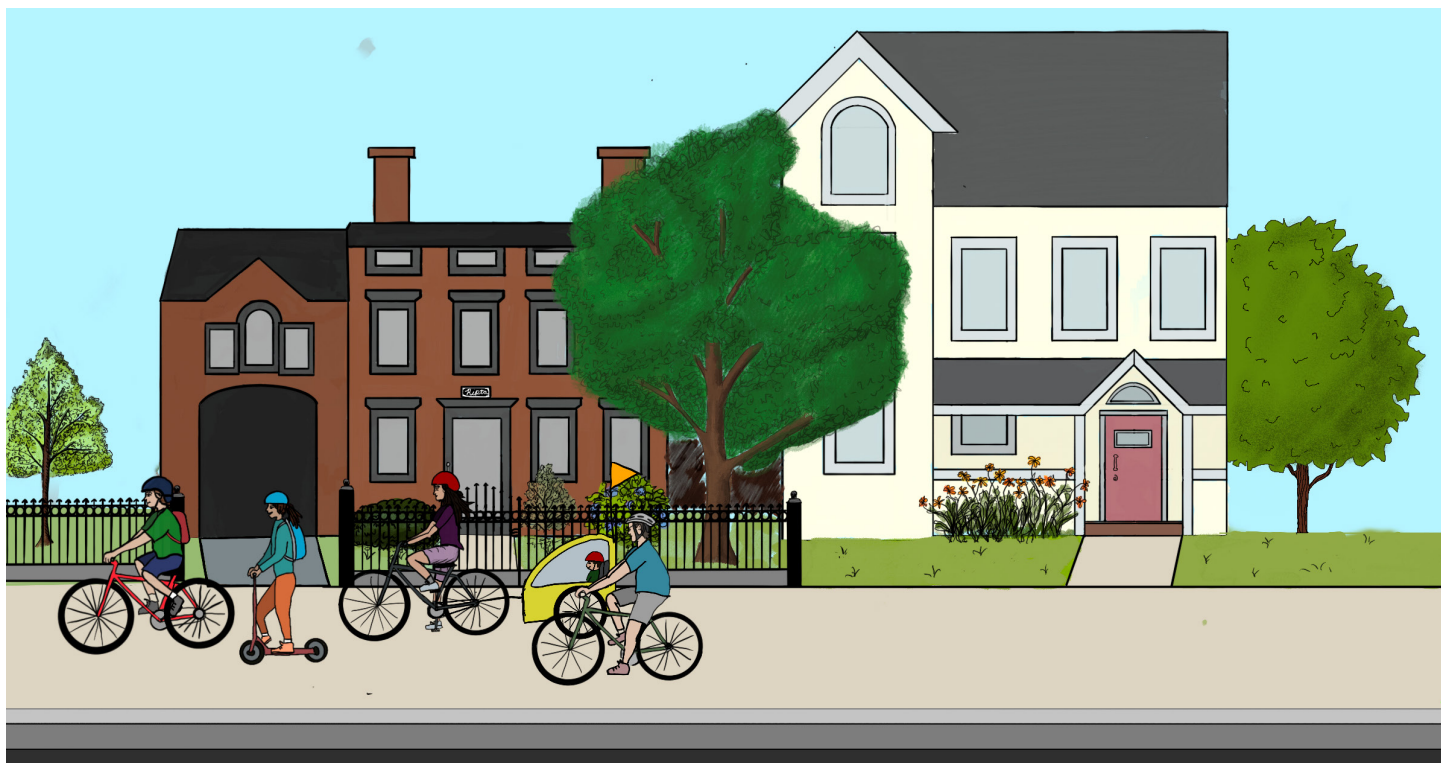
EN LA SIGUIENTE PÁGINA, ¡AYUDA A JORDAN A ENCONTRAR UNA RUTA SEGURA PARA SU BIKE BUS DESDE SU CASA HACIA LA ESCUELA!

¡TRAZA LA RUTA DEL BIKE BUS!



Jordan avisó a sus amigos que el Bike Bus comenzaría el lunes en la mañana. Después de que pasó el fin de semana, el lunes se despertó temprano, emocionado y listo para ir en bicicleta. Ese primer día, la mamá y el papá de Jordan se unieron a él. En el camino, se detuvo en la casa de su amigo Terry para ver si él se quería unir. Terry dijo que sí - ¡y su mamá también fue! Los cinco anduvieron en bicicleta, sintiéndose seguros y divirtiéndose.

LUNES



En el camino hablaron sobre **Responsabilidad Compartida**, donde todos, incluyendo niños y adultos, tienen un papel en hacer las calles más seguras. También hablaron sobre cómo **Vehículos Seguros**, como autos y bicicletas, con buenos frenos y luces ayudan a mantener seguros a todos.

Llegaron a la escuela y los padres se despidieron. Jordan y Terry estacionaron sus bicicletas y subieron las gradas apresuradamente. Cuando llegaron a clase, les contaron a todos sobre lo divertido que fue ir a la escuela en bicicleta. ¡Un montón de niños querían unirse!

Así que Jordan y Terry hicieron un cartel sobre el **Bike Bus** y lo colgaron en el pasillo. El cartel invitaba a todos los que querían unirse a encontrarse en el parque de la ciudad en la mañana.

Al día siguiente, martes, dos niños estaban esperando en el parque. En miércoles, había cuatro niños. Para el viernes, diez niños estaban manejando monopatines y bicicletas juntos a la escuela en el **Bike Bus** de Jordan.

MARTES



VIERNES



EN LA SIGUIENTE PÁGINA, ¡DISEÑA TU PROPIO CARTEL SOBRE UN BIKE BUS PARA AYUDAR A EXPANDIR LA PALABRA EN TU COMUNIDAD!



UNETE a NUESTRO BIKE BUS

A large rectangular area defined by a dotted line, intended for a drawing or message.

¿CUÁNDO?:

¿DÓNDE?:

¡MANEJA CON NOSOTROS a La escuela!

Empleados de los departamentos de trabajos públicos, ingeniería, y policía de la ciudad se enteraron del Bike Bus. Estaban felices de ver tantos niños yendo a la escuela en bicicleta de forma segura.

Una mañana, los empleados de la ciudad fueron al parque donde el Bike Bus se encontraba. Invitaron a los niños a ayudar con un nuevo **Plan de Acción** de seguridad vial. Jordan y sus amigos estaban emocionados de ayudar a hacer las calles más seguras para todos. Ahora que él podía andar en bicicleta a la escuela, Jordan quería andar en bicicleta a todas partes.



El personal de la ciudad preguntó a los niños sobre qué calles se sentían seguras y cuáles eran las calles que evitaban. Jordan les mostró el mapa que hizo con sus padres. Los otros niños apuntaron lugares donde no se sentían seguros andando en bicicleta.

Después de ver el mapa, el personal de la ciudad se unió al Bike Bus de camino a la escuela. Cuando llegaron, el personal tenía una sorpresa. Ellos estaban trabajando en un proyecto de seguridad vial para Main Street y querían que los niños ayudaran con una **Auditoría de Seguridad Vial**.

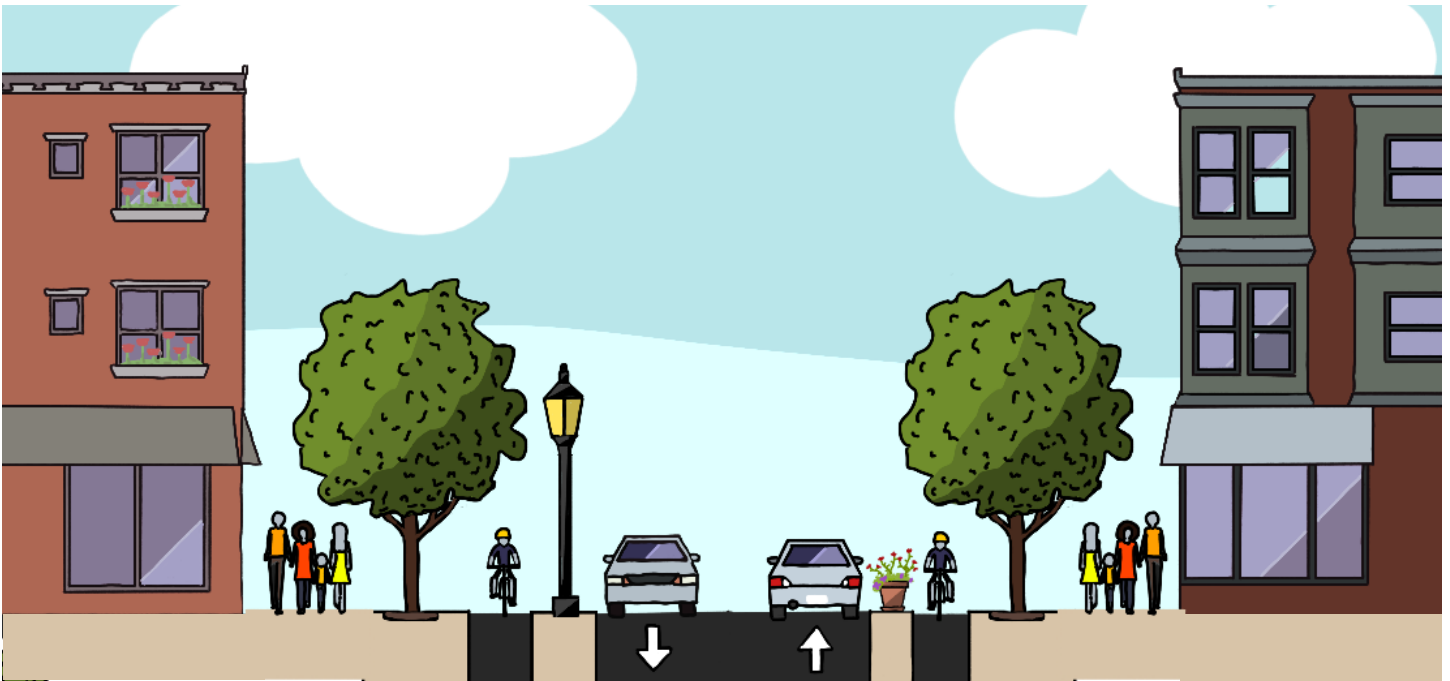
Los niños sugirieron ideas para hacer las calles más seguras. Trabajaron con un **Planificador de Transporte** y un **Ingeniero de Transporte** para diseñar cosas como carriles de bicicletas, cruces de peatones, y señales de tránsito. ¡Fue divertido aprender cómo las calles son diseñadas y ser parte del equipo!

Después de que la ciudad puso las nuevas mejoras de seguridad, más y más niños y padres se unieron al Bike Bus caminando y andando en bicicleta. Las calles se sentían más seguras, y la comunidad se sentía más fuerte.

Viendo la diferencia que hicieron estos cambios, la ciudad hizo una gran decisión– se comprometieron a la **Visión Cero**, un plan para eliminar todos los accidentes. Usaron distintas **Capas de Protección** para que, si una capa no funcionara, otra ayudaría a mantener segura a la gente. Una capa de protección es un cruce peatonal seguro que ayuda a la gente a ser visible mientras cruzan. Una segunda capa es una persona segura que observa ambos lados de la calle antes de cruzar. Una tercera capa es un auto seguro que tiene sensores que detienen el vehículo si hay algo en su camino.

Trabajando juntos con niños, padres, y empleados de la ciudad, estaban creando calles que eran seguras para todos, no importa cómo se movieran.

Jordan sonreía de camino a la escuela, sabiendo que su Bike Bus ayudó a cambiar el futuro de su ciudad.



EN LA SIGUIENTE PÁGINA, ¡AYUDA A JORDAN Y A LOS EMPLEADOS DE LA CIUDAD A DISEÑAR UNA MAIN STREET MÁS SEGURA!

Dibuja lo que quisieras que se añada a Main Street para hacerla mejor y más segura para la gente caminando, andando en bicicleta, y tomando el autobús. Los elementos en la parte de abajo de la página están ahí para ayudarte - ¡pero usa lo que se te venga a la mente!



Árbol de Calle



Banco



Bolardo de Seguridad



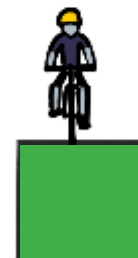
Lámpara de Calle



Maceta con Flores



Acera



Carril de Bicicletas



Carril de Tránsito



Carril de Tránsito



Carril de Estacionamiento

INTENTA TU PROPIA AUDITORÍA DE SEGURIDAD VIAL

Haz que un adulto en tu casa contacte al departamento de planificación de la ciudad.

No vayas a la calle sin supervisión de un adulto.

Elige un lugar cerca de tu casa o escuela donde puedas observar qué pasa en la calle de manera segura. Quédate ahí por unos minutos y anota lo que ves. Si quieres, trae a un amigo o miembro de la familia y ¡hagan esta actividad juntos!

Nombre de la calle o intersección: _____

¿Viste varios vehículos pasar? ¿Iban rápida o lentamente?

¿Esta calle se siente ancha o angosta para ti?

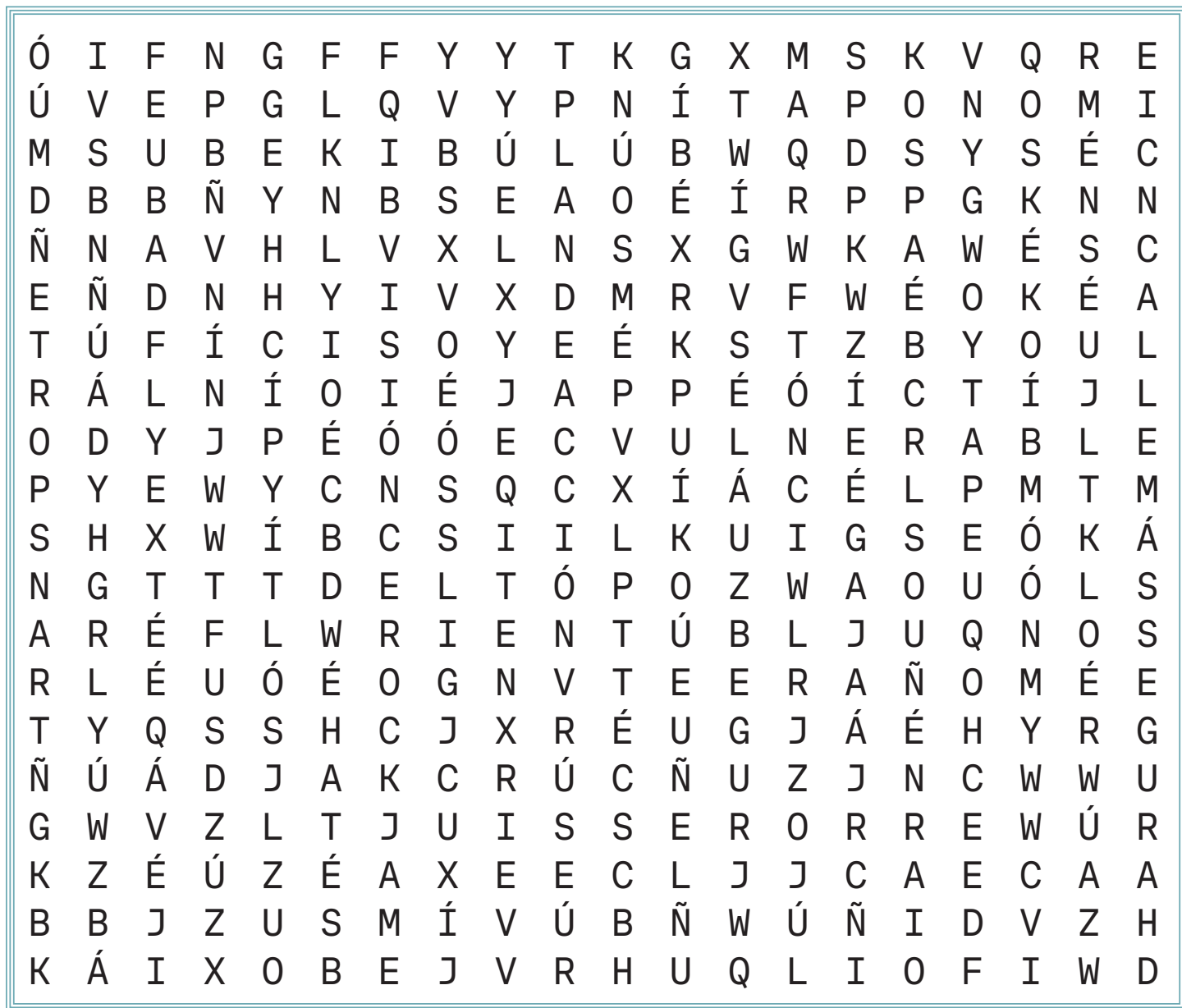
¿Viste mucha gente caminando o andando en bicicleta?

¿Hay aceras? ¿Hay rajaduras, postes, o pistas de que sería difícil caminar o andar en silla de ruedas?

¿Hay carriles de bicicleta? Si no y hay gente andando en bicicleta, ¿dónde están andando? ¿En la calle o en la acera?

¿Qué cambiarías en la calle para hacerla más segura para todos los **usuarios de la vía pública**?

SOPA DE LETRAS SOBRE EL BIKE BUS



Árbol

Choque

Monopatín

Vía

Banco

Errores

Plan de Acción

Visión Cero

Bike Bus

Escuela

Transporte

Vulnerable

Calle Más Segura

GLOSARIO SOBRE SISTEMAS DE SEGURIDAD VIAL

Plan de Acción: Un reporte hecho por una ciudad o municipio para planear los pasos de cómo harán las calles más seguras.

Bike Bus: Grupo de niños y adultos que andan en bicicleta o monopatín juntos a la escuela, ¡como un bus en movimiento!

Administración Federal de Carreteras (FHWA): Una agencia del gobierno de los Estados Unidos que ayuda a las comunidades a construir calles más seguras.

Capas de Protección: Si una capa de seguridad no funciona, otra debería seguir manteniendo a la gente segura.

La Gente Comete Errores: ¡Todos cometemos errores a veces! Calles deberían ser construidas para que un error sea pequeño, y no grande.

Seguridad Proactiva: No esperamos a que malos accidentes ocurran – arreglamos cosas antes de que sucedan.

Auditoria de Seguridad Vial: Un análisis especial de una calle para encontrar problemas de seguridad antes de que causen más accidentes.

Usuarios de la Vía Pública: Cualquier persona en las calles o aceras públicas – peatones, ciclistas, gente en monopatín, conductores, y pasajeros de autobús.

Gente Segura: Cualquier persona usando la calle – peatones, ciclistas, conductores, y pasajeros de autobús – que ayuda a mantener seguros unos a otros.

Velocidades Seguras: Moverse a velocidades donde la gente puede detenerse a tiempo para evitar chocarse y lastimarse.

Calles Seguras: Calles con espacios para todos los usuarios, como aceras, cruces peatonales, carriles de bicicletas, y señales de tráfico que ayudan a mantener a todos seguros.

Enfoque de Sistemas Seguros: Una manera de diseñar calles para que, si alguien comete un error, nadie se lastime.

Vehículos Seguros: Automóviles, buses, y camiones con dispositivos de seguridad (como cinturones o frenos que detienen el vehículo por sí mismos).

Responsabilidad Compartida: La seguridad no solo depende de una persona – comunidades, escuelas, y líderes trabajan todos juntos.

Visión Cero: Un objetivo para hacer las calles tan seguras que ninguna persona se lastime en accidentes de tráfico.

Usuarios Vulnerables de la Vía Pública: Personas en la calle que no van dentro de un vehículo – como peatones, ciclistas, o personas trabajando en la calle.

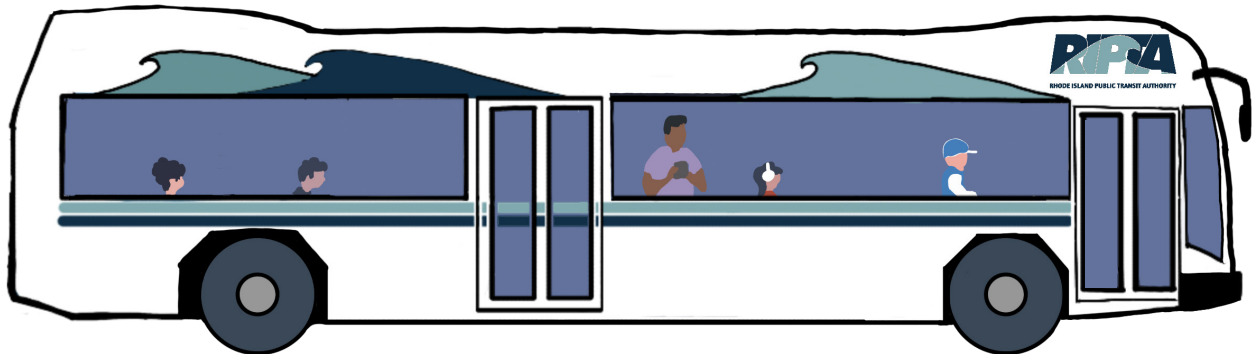
Ingeniero de Transporte: Una persona que diseña los detalles de las calles – como dónde poner semáforos, cruces peatonales, aceras, o carriles de bicicletas.

Planificador de Transporte: Una persona que trabaja con comunidades para imaginar y planear maneras seguras y cómodas de movilizarse.

¡Conoce a tu Compañero de Autobús!

Tomar el autobús es una buena aventura ¡y no tienes que hacerlo solo! Con el programa de Compañero de Autobús de RIPTA, ayudantes amigables están disponibles para enseñarte todo lo que tienes que saber: cómo planear tu viaje, encontrar tu parada, subir al autobús de manera segura, y tomar el autobús con seguridad. Pide a un padre o guardián **que envíe un correo electrónico a busbuddy@ripta.com o que llame al 401-784-9575** para agendar un Compañero de Autobús y descubrir como movilizarse en autobús puede ser divertido, fácil, y lleno de aventuras!

Visita RIPTA.com/busbuddy para aprender más.



RHODE ISLAND PUBLIC TRANSIT AUTHORITY

RIPTA.com/SafeStreets

401-781-9400